

Press Release

報道関係 各位

2023年5月24日

エクセルソフトは、Windows ARM64 CPU アーキテクチャにおける Windows 10 および Windows 11 のサポートを追加した Jungo Connectivity 社のデバイス ドライバー 開発ツールの最新版 WinDriver v16.10 を販売開始

エクセルソフト株式会社 (東京都港区) は、Windows ARM64 CPU アーキテクチャにおける Windows 10 および Windows 11 のサポートを追加した Jungo Connectivity 社の USB / PCI / PCI-Express 向けのデバイス ドライバーの開発ツールの最新版 WinDriver v16.10 の日本国内での販売を 2023年5月24日より開始します。

■ 製品名 :

- WinDriver
(ウィンドライバー)

■ 製品カテゴリ :

デバイス ドライバー開発ツール

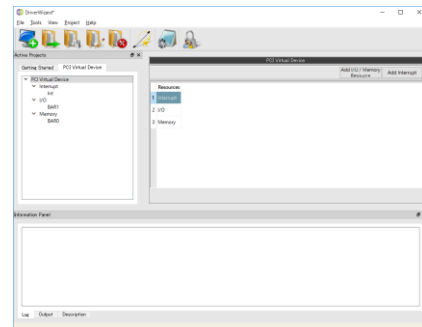
■ 製品概要

WinDriver は、USB および PCI / PCI-Express のデバイス ドライバーをユーザーモードで開発できるツールキットです。ドライバーを開発するにあたり、OS の内部構造または、カーネル レベルのプログラミングの知識を必要としません。Windows 11 / 11 Arm64 / 10 / 10 Arm64 / 10 IoT Core / Server 2016 (x86 32bit または x64 64bit)、Linux および macOS に対応し、WinDriver で開発したコードは対応する OS 間で互換性があります。WinDriver は常に最新の OS をサポートするようにアップデートを行っています。

WinDriver には短期間でドライバー開発を行うことができるウィザードによるグラフィカルな開発環境、API、ハードウェア診断ユーティリティおよびサンプル コードが含まれます。

WinDriver のカーネル ドライバーが、ハードウェアへのアクセスを提供するので、WinDriver をインストール後、すぐに対象のデバイスと通信が可能です。

PCI / PCI-Express 版では、汎用的なボードのサポートに加え、主要なチップ ベンダ (Xilinx / PLX / Altera など) に対して拡張サポートを提供し、FPGA 搭載の PCI-Express ボードの割り込み処理や DMA 転送などを実装するドライバーをユーザーモードで開発できます。



■ 主な特長 :

- ユーザーモードで簡単にドライバーを開発
- グラフィカルな開発環境のウィザードによるハードウェアの診断、ドライバーコードの自動生成およびドライバーのデバッグ
- WDK、OS の内部構造やカーネルの知識は不要
- Windows 32bit および 64bit / Linux に対応し、常に最新の OS をサポート
- 対応する OS 間でソースコードによる互換性があり、32bit から 64bit へもスムーズに移行が可能
- 対応バス (PCI / PCI-Express / USB)
- 対応開発環境 (C、.NET、GCC、Python、Java などをサポートする開発環境)

Microsoft Visual Studio は、2013 から 2022 までをサポート

- 汎用的なボードのサポートに加え、主要なチップ ベンダ (Xilinx / PLX / Altera など) に対して拡張サポートを提供
- WHQL 認定可能なドライバーを作成
- 64bit 対応
- フル機能で利用できる無料の体験版の提供 (期間制限付き)

■ v16.10 の新機能 / 強化 :

- Windows ARM64: ARM64 CPU アーキテクチャにおける Windows 10 および Windows 11 のサポートを追加。
- Windows および Windows ARM64: Visual Studio 2022 のサポートの追加。
- DriverWizard: 4GB 以上の BAR のサポートを追加。
- xdma_diag: セグメンテーション違反のクラッシュにおける問題を修正。
- CMake: ユーザー アプリのサンプルの自動プラットフォーム検出における問題を修正。(v14.3.0 以降の問題)
- Windows、DriverWizard、USB: DriverWizard のデバイス選択ウィンドウで、USB デバイスが見つからない問題を修正。(v16.0.0 以降の問題)
- Windows: wdreg.exe の偽陰性署名の警告における問題を修正。(v16.0.0 以降の問題)

その他の機能の修正や終息したサポートについてはリリース ノートをご参照ください。

<https://www.xlsoft.com/jp/products/windriver/wdversion.html>

■ 価格

製品名	ライセンスの種類	価格 (税抜)
WinDriver PCI for Windows Desktop 32bit と 64bit	年間サブスクリプション	お問い合わせ
WinDriver PCI for Linux 32bit と 64bit	年間サブスクリプション	お問い合わせ
WinDriver PCI for Linux ARM (32bit)	年間サブスクリプション	お問い合わせ

または 64bit) と Linux x86 64bit		
WinDriver PCI for macOS x86 64bit	年間サブスクリプション	お問い合わせ
WinDriver PCI for macOS ARM64 (Apple M1) 64bit	年間サブスクリプション	お問い合わせ
WinDriver USB for Windows Desktop 32bit と 64bit	年間サブスクリプション	お問い合わせ
WinDriver USB for Linux 32bit と 64bit	年間サブスクリプション	お問い合わせ
WinDriver USB for Linux ARM (32bit または 64bit) と Linux x86 64bit	年間サブスクリプション	お問い合わせ
WinDriver USB for macOS x86 64bit	年間サブスクリプション	お問い合わせ
WinDriver PCI for macOS ARM64 (Apple M1) 64bit	年間サブスクリプション	お問い合わせ

製品の詳細および、動作環境については、弊社 Web ページをご参照ください。

<https://www.xlsoft.com/jp/products/windriver/products.html>

Jungo Connectivity 社では、WinDriver を使用して開発したドライバー向けにデジタル署名のサービスも提供しております。Windows 10 および 11 にドライバーをインストールする際には、ドライバーにデジタル署名が必要です。

■ エクセルソフト株式会社について

エクセルソフト株式会社（東京都港区 代表取締役 神田聡 TEL 03-5440-7875）は、グローバル ソフトウェア ディストリビューターとして、ソフトウェア開発ツールを中心に世界中の優れたソフトウェアを日本、アジアを含むグローバルに販売しています。

コンパイラー、テスト自動化、Office ファイル互換 API ライブラリー、PDF 帳票、API プラットフォーム、デバイスドライバー開発、アプリケーション開発コンポーネント、モバイルアプリ開発、ヘルプ作成、セキュリティ ソフトウェア、ネットワーク監視、DevOps、クラウド サービスなど、IT 環境を支える時代のニーズに応じたソフトウェア製品とサービスを提供しています。ソフトウェアの日本語および他言語へのローカライズ業務も承っています。

本プレス リリースについてのお問い合わせ先

エクセルソフト株式会社 営業部

TEL: 03-5440-7875

FAX: 03-5440-7876

URL: <https://www.xlsoft.com/jp>

Email: xlsoftkk@xlsoft.com

記載された社名、製品名、機種名は、各社の商標または登録商標です。