

Press Release

報道関係 各位

2023年1月26日

エクセルソフトは、DriverWizard、Debug Monitor、WDREG_Frontend で新しい UI と UX を提供する Jungo Connectivity 社のデバイス ドライバー 開発ツールの最新版 WinDriver v16.00 を販売開始

エクセルソフト株式会社（東京都港区）は、DriverWizard、Debug Monitor、WDREG_Frontend で新しい UI と UX を提供する Jungo Connectivity 社の USB / PCI / PCI-Express 向けのデバイス ドライバーの開発ツールの最新版 WinDriver v16.00 の日本国内での販売を 2023年1月26日より開始します。

■ 製品名：

- WinDriver
（ウィンドライバー）

■ 製品カテゴリ：

デバイス ドライバー開発ツール

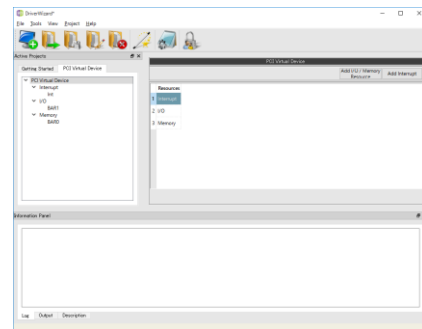
■ 製品概要

WinDriver は、USB および PCI / PCI-Express のデバイス ドライバーをユーザーモードで開発できるツールキットです。ドライバーを開発するにあたり、OS の内部構造または、カーネル レベルのプログラミングの知識を必要としません。Windows 11 / Windows 10 / 10 IoT Core / Server 2016 / 8.1 / 8 / Server 2012 R2 / 2012 (x86 32bit または x64 64bit)、Linux および macOS に対応し、WinDriver で開発したコードは対応する OS 間で互換性があります。WinDriver は常に最新の OS をサポートするようにアップデートを行っています。

WinDriver には短期間でドライバー開発を行うことができるウィザードによるグラフィカルな開発環境、API、ハードウェア診断ユーティリティおよびサンプル コードが含まれます。

WinDriver のカーネル ドライバーが、ハードウェアへのアクセスを提供するので、WinDriver をインストール後、すぐに対象のデバイスと通信が可能です。

PCI / PCI-Express 版では、汎用的なボードのサポートに加え、主要なチップ ベンダ (Xilinx / PLX / Altera など) に対して拡張サポートを提供し、FPGA 搭載の PCI-Express ボードの割り込み処理や DMA 転送などを実装するドライバーをユーザーモードで開発できます。



■ 主な特長 :

- ユーザーモードで簡単にドライバーを開発
- グラフィカルな開発環境のウィザードによるハードウェアの診断、ドライバーコードの自動生成およびドライバーのデバッグ
- WDK、OS の内部構造やカーネルの知識は不要
- Windows 32bit および 64bit / Linux に対応し、常に最新の OS をサポート
- 対応する OS 間でソースコードによる互換性があり、32bit から 64bit へもスムーズに移行が可能
- 対応バス (PCI / PCI-Express / USB)
- 対応開発環境 (C、.NET、GCC、Python、Java などをサポートする開発環境)

Microsoft Visual Studio は、2013 から 2019 までをサポート

- 汎用的なボードのサポートに加え、主要なチップ ベンダ (Xilinx / PLX / Altera など) に対して拡張サポートを提供
- WHQL 認定可能なドライバーを作成
- 64bit 対応
- フル機能で利用できる無料の体験版の提供 (期間制限付き)

■ v16.00 の新機能 / 強化 / 修正 :

- DriverWizard、Debug Monitor、WDREG_Frontend: 新しい UI と UX を提供。
- Samples、Avalon MM: インテル Altera Stratix 10 でテスト済みのインテル AN829 DMA IP のサポートを追加。
- Debug Monitor: スタイル付き出力と関数ドキュメントへのリンクを追加。
- 最新の Linux カーネル バージョン (v6.1.0 まで) のサポートを追加。
- DriverWizard: INF Generation と 32on64bit プロジェクトでの問題を修正。(v14.8.0 以降の問題)
- Linux x86_64: ポーリング DMA のパフォーマンス低下を修正。(v14.8.0 以降の問題)
- Windows: wdreg.exe と INF のインストールに関する問題を修正。(v14.8.0 以降の問題)。

■ 価格

製品名	ライセンスの種類	価格 (税抜)
WinDriver PCI for Windows Desktop 32bit と 64bit	年間サブスクリプション	お問い合わせ
WinDriver PCI for Linux 32bit と 64bit	年間サブスクリプション	お問い合わせ
WinDriver PCI for Linux ARM (32bit または 64bit) と Linux x86 64bit	年間サブスクリプション	お問い合わせ
WinDriver PCI for macOS x86 64bit	年間サブスクリプション	お問い合わせ
WinDriver PCI for macOS ARM64 (Apple M1) 64bit	年間サブスクリプション	お問い合わせ

WinDriver USB for Windows Desktop 32bit と 64bit	年間サブスクリプション	お問い合わせ
WinDriver USB for Linux 32bit と 64bit	年間サブスクリプション	お問い合わせ
WinDriver USB for Linux ARM (32bit または 64bit) と Linux x86 64bit	年間サブスクリプション	お問い合わせ
WinDriver USB for macOS x86 64bit	年間サブスクリプション	お問い合わせ
WinDriver PCI for macOS ARM64 (Apple M1) 64bit	年間サブスクリプション	お問い合わせ

製品の詳細および、動作環境については、弊社 Web ページをご参照ください。

<https://www.xlsoft.com/jp/products/windriver/products.html>

Jungo Connectivity 社では、WinDriver を使用して開発したドライバー向けにデジタル署名のサービスも提供しております。Windows 10 OS にドライバーをインストールする際には、ドライバにデジタル署名が必要です。

■ エクセルソフト株式会社について

エクセルソフト株式会社（東京都港区 代表取締役 神田聡 TEL 03-5440-7875）は、グローバル ソフトウェア ディストリビューターとして、ソフトウェア開発ツールを中心に世界中の優れたソフトウェアを日本、アジアを含むグローバルに販売しています。

コンパイラー、テスト自動化、Office ファイル互換 API ライブラリー、PDF 帳票、API プラットフォーム、デバイスドライバー開発、アプリケーション開発コンポーネント、モバイルアプリ開発、ヘルプ作成、セキュリティ ソフトウェア、ネットワーク監視、DevOps、クラウド サービスなど、IT 環境を支える時代のニーズに応じたソフトウェア製品とサービスを提供しています。ソフトウェアの日本語および他言語へのローカライズ業務も承っています。

本プレス リリースについてのお問い合わせ先

エクセルソフト株式会社 営業部

TEL: 03-5440-7875

FAX: 03-5440-7876

URL: <https://www.xlsoft.com/jp>

Email: xlsoftkk@xlsoft.com

記載された社名、製品名、機種名は、各社の商標または登録商標です。