

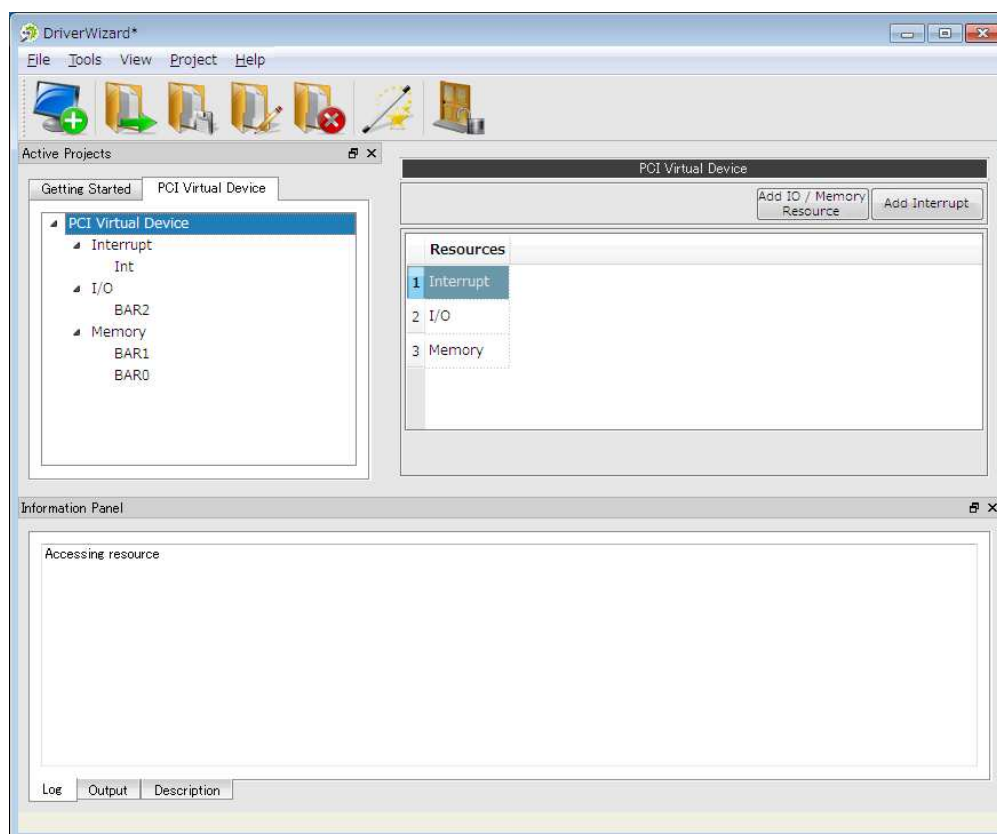
## Press Release

報道関係 各位

2009年 9月 28日

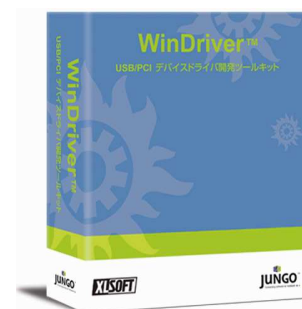
## エクセルソフトは、Windows 7 に対応した Jungo 社の USB/PCI デバイス ドライバ開発ツール WinDriver v10.10 を発売

エクセルソフト株式会社（東京都港区）は、Windows 7 に対応した Jungo 社の USB/PCI デバイス ドライバの開発ツール WinDriver v10.10 を 2009 年 9 月 29 日より日本国内で販売開始します。WinDriver は USB と PCI デバイスのドライバをユーザーモードで開発できます。WinDriver をインストール後、すぐにデバイスと通信が可能です。



- **製品名：**  
WinDriver  
(ウィン ドライバ)
- **製品カテゴリー：**  
デバイス ドライバ開発ツール

- **製品概要：**  
WinDriver は、USB および PCI のデバイス ドライバをユーザーモードで簡単に開発



できるツールキットです。OS の内部構造またはカーネル レベルのプログラミングの知識を必要としません。Windows 2000/XP/XP x64/Server 2003/Server 2003 x64/Server 2008/Server 2008 x64/Vista/Vista x64/7/7 x64、Windows CE.NET/Mobile、Linux、Solaris および VxWorks に対応し、WinDriver で開発したコードは対応する OS 間で互換性があります。WinDriver には短時間でドライバ開発を行うことができるウィザードによるグラフィカルな開発環境、API、ハードウェア診断ユーティリティおよびサンプル コードが含まれます。WinDriver のカーネル ドライバがハードウェアへのアクセスを提供するので WinDriver をインストール後すぐに対象のデバイスと通信が可能です。最新バージョン v10.10 では Windows 7 のサポートを追加しました。

## ■ 主な特徴：

- ユーザーモードで簡単にドライバを開発
- 対応する OS (Windows 2000/XP/XP x64/Server 2003/Server 2003 x64/Server 2008/Server 2008 x64/Vista/Vista x64/7/7 x64/Windows CE.NET/Windows Mobile/Linux/Solaris および VxWorks) 間でソースコードによる互換性
- グラフィカルな開発環境のウィザードによるハードウェアの診断、ドライバ コードの自動生成およびドライバのデバッグ
- PCI/PCI Express/CardBus/CompactPCI/ISA/PMC/PCI-X/PCI-104/PCMCIA および USB 1.1/2.0 デバイスに対応
- 主要なチップ ベンダ (Xilinx/PLX/Altera/AMCC/Cypress/Microchip/Philips/Texas Instruments/Agere および Silicon Laboratories) に対する拡張サポート
- 雛型となるサンプル ドライバ コードの提供
- ランタイムの配布ロイヤリティは無料
- .NET Framework のサポート
- WHQL 認定可能なドライバを作成
- 30 日間無料のフル機能を備えた体験版の提供

## ■ WinDriver v10.10 の主な新機能：

- Windows: Windows 7 をサポート

## ■ 動作環境

製品名	バス	OS	CPU
WinDriver PCI Windows	PCI/PCI Express/ CardBus/ISA/PMC/ PCI-X/PCI-104/ CompactPCI/PCMCIA	Windows 2000/XP/XP x64/ Server 2003/Server 2003 x64/ Server 2008/Server 2008 x64/ Vista/Vista x64/7/7 x64	x86 x64
WinDriver PCI Windows CE.NET	PCI/CardBus/ISA/ PMC/PCI-X/PCI-104/ CompactPCI	Windows CE.NET 4.x - 6.0/ Windows Mobile 5.0/6.0	x86 MIPS ARM
WinDriver PCI Linux x86	PCI/PCI-Express/ CardBus/PMC/PCI-X/ PCIe/PCI-104/	Linux カーネル 2.2.x - 2.6.29	x86 32bit 64bit

	CompactPCI		
WinDriver PCI Linux PowerPC	PCI/PCI-Express/ CardBus/PMC/PCI-X/ PCIe/PCI-104/ CompactPCI	Linux カーネル 2.4.x - 2.6.29	PPC 32bit 64bit
WinDriver USB Windows	USB 1.1/2.0	Windows 2000/XP/XP x64/ Server 2003/Server 2003 x64/ Server 2008/Server 2008 x64/ Vista/Vista x64/7/7 x64	x86 x64
WinDriver USB Windows CE.NET	USB 1.1/2.0	Windows CE.NET 4.x - 6.0/ Windows Mobile 5.0/6.0	x86 MIPS ARM
WinDriver PCI Linux x86	USB 1.1/2.0	Linux カーネル 2.4.x - 2.6.29	x86 32bit 64bit

## ■ 価格

製品名	価格
WinDriver PCI Windows	¥515,550 税込価格 (本体価格 ¥491,000)
WinDriver PCI Windows CE.NET	¥644,700 税込価格 (本体価格 ¥614,000)
WinDriver PCI Linux x86	¥515,550 税込価格 (本体価格 ¥491,000)
WinDriver PCI Linux PowerPC	¥515,550 税込価格 (本体価格 ¥491,000)
WinDriver USB Windows	¥515,550 税込価格 (本体価格 ¥491,000)
WinDriver USB Windows CE.NET	¥644,700 税込価格 (本体価格 ¥614,000)
WinDriver USB Linux x86	¥515,550 税込価格 (本体価格 ¥491,000)

製品の詳細については、弊社 Web ページをご参照ください。

<http://www.xlsoft.com/jp/products/windriver/products.html>

## ■ エクセルソフト株式会社について

エクセルソフト株式会社（東京都港区 代表取締役 渡辺光敏 資本金 1千万円 TEL 03-5440-7875）は、ソフトウェア開発ツールを中心に世界中の優れたソフトウェアを日本およびアジアにおいて販売しています。

コンパイラー、帳票ツール、デバイスドライバ開発ツール、ヘルプ作成ツール、セキュリティソフトウェアなど幅広い製品を提供し、今日のコンピュータ ユーザーの多様なニーズに応えています。ソフトウェアの日本語および他言語へのローカライズ業務も承っています。

本プレス リリースについてのお問い合わせ先

エクセルソフト株式会社 営業部

TEL: 03-5440-7875

FAX: 03-5440-7876

URL: <http://www.xlsoft.com/jp>

Email: [xlsoftkk@xlsoft.com](mailto:xlsoftkk@xlsoft.com)

記載された社名、製品名、機種名は、各社の商標または登録商標です。