

Press Release

報道関係 各位

2018年 12月 11日

エクセルソフトは、PhotoModeler Technologies 社による フォトグラメトリ ツールの新製品 PhotoModeler Premium を販売開始

エクセルソフト株式会社（東京都港区）は、カナダの PhotoModeler Technologies 社が提供する、画像データから高精度の 3D 計測値や 3D モデル データを抽出できるフォトグラメトリ ツール、PhotoModeler の上位製品である PhotoModeler Premium を販売開始しました。

■ 製品名：

PhotoModeler Premium
(フォトモデラー プレミアム)



■ 製品カテゴリ：

フォトグラメトリ ツール

■ 製品概要：

PhotoModeler Premium は、ベースとなる PhotoModeler Standard の上位製品となり、Premium のリリースを機に、既存製品の PhotoModeler Scanner および PhotoModeler UAS は終息となりました。PhotoModeler Premium は、PhotoModeler Standard で作成可能なマニュアルまたはターゲットを使用したプロジェクト、CAD プロジェクトに加え、写真ベースの 3D スキャニングと呼ばれるプロセスにより、高密度のサーフェス モデリング (DSM) や、測地系、体積測定などのドローンを使ったプロジェクトに適しています。PhotoModeler Premium は、測量から法医学、建築、製造業、考古学、ゲーム、アニメーションにいたるまで、さまざまな分野で活用されています。

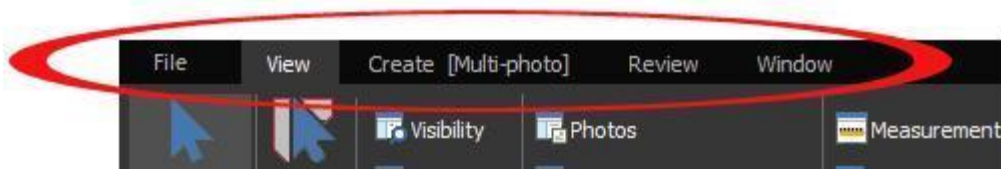
■ PhotoModeler Premium の主な用途：

- さまざまなオブジェクトや現場の CAD ライクなモデル作成
- ポイント、ライン、エッジ、サーフェスなどのエンティティを使用したモデル作成
- ターゲット検出機能を使ったプロジェクトの自動化
- 多数の 3D ポイントを必要とする高密度サーフェス モデル (DSM) 作成
- 本来ならば 3D レーザー スキャナーを必要とするモデルの作成
- 体積測定、オルソ画像、コンターの測定などのドローン プロジェクト
- Motion 機能を使った時間の経過に伴うデータの測定

■ PhotoModeler Premium の新しいユーザー インターフェイス :

- リボン

これまでのトラディショナルなメニューやツールバーに代わり、より新しいリボン形式のツールバーが導入されました。ツールはタブ形式でグループ分けされ、さらに関連するツールごとに分けられています。



- クイック アクセス ツールバー

もっとも頻繁に使われるツールは、クイック アクセス ツールバーとしてアプリケーションの上部に表示されます。ユーザーの用途により、カスタマイズも可能です。

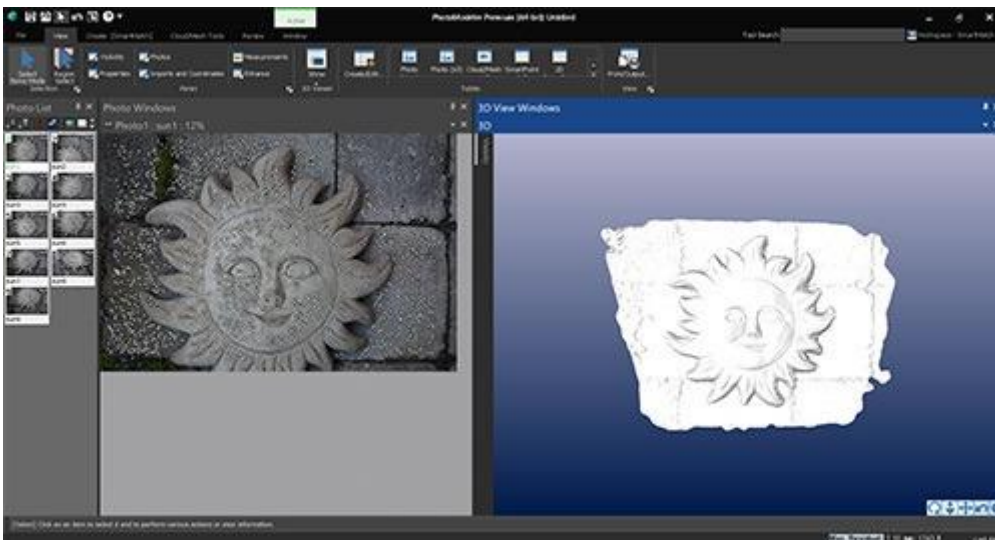


- ワークスペース

ツールは「ワークスペース」ごとにカテゴリ分けされ、プロジェクトの種類によって異なるセットのツールが表示されます。

- テーマ

デフォルトでは、黒とグレーを基調としたダーク モードが設定されていますが、ライトモード、カラフル モードへの切り替えが可能です。



- ツール検索

ツール検索ボックスにキーワードを入力することにより、プロジェクトに必要なツールを容易に見つけることができます。

■ システム要件

OS	- Windows 10 - Windows 8 - Windows 7
----	--

CPU	- Intel Core i7
メモリ	- 16 GB RAM 以上
ディスク容量	- 5 GB 以上
その他	- ビデオ チュートリアル用のサウンド ハードウェア

■ 価格

製品名	価格 (税抜)
PhotoModeler Premium 恒久ライセンス	¥344,400
PhotoModeler Premium 年間サブスクリプション	¥144,300

PhotoModeler 製品は、1 ユーザーにつき 1 ライセンスで、同ユーザーによる最大 2 台のマシンでの製品のインストールおよび使用が可能です。

各製品の詳細については、弊社 Web ページをご参照ください。

<https://www.xlsoft.com/jp/products/photomodeler/index.html>

■ エクセルソフト株式会社について

エクセルソフト株式会社(本社:東京都港区 代表取締役:永山 哲也 資本金 1 千万円 TEL 03-5440-7875) は、ソフトウェア開発ツールを中心に世界中の優れたソフトウェアを日本およびアジアにおいて販売しています。

コンパイラ、帳票ツール、デバイス ドライバー開発ツール、ヘルプ作成ツール、セキュリティ ソフトウェアなど幅広い製品を提供し、今日のコンピューター ユーザーの多様なニーズに 대응しています。ソフトウェアの日本語および他言語へのローカライズ業務も承っています。

本プレス リリースについてのお問い合わせ先
エクセルソフト株式会社 営業部

TEL: 03-5440-7875

FAX: 03-5440-7876

URL: <http://www.xlsoft.com/jp>

Email: xlsoftkk@xlsoft.com

記載された社名、製品名、機種名は、各社の商標または登録商標です。